

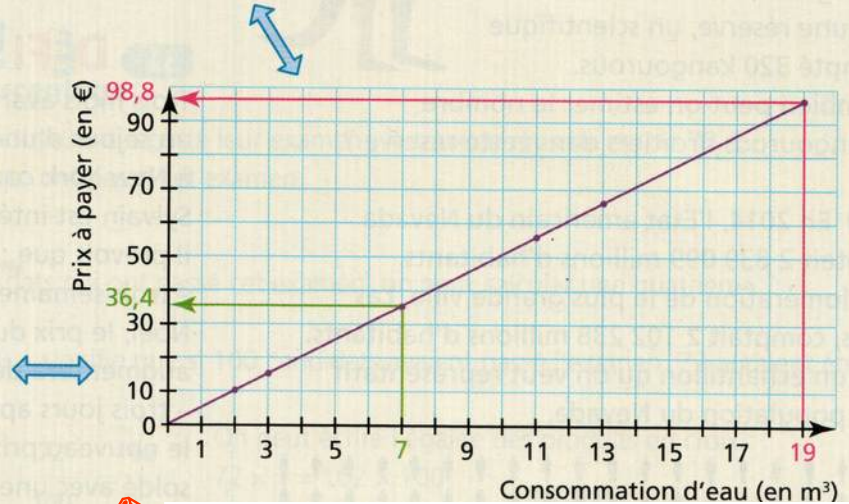
Propriété Dire que deux grandeurs sont **proportionnelles** revient à dire qu'elles sont représentées par des points alignés sur une droite passant par l'origine du repère.


Exemple


Le prix à payer est proportionnel à la consommation d'eau.

x 5,2

Consommation d'eau (en m ³)	Prix à payer (en €)
2	10,4
3	15,6
7	36,4
11	57,2
13	67,6
19	98,8



 Ce tableau est un tableau de proportionnalité.

 Les points sont alignés sur une droite qui passe par l'origine du repère.